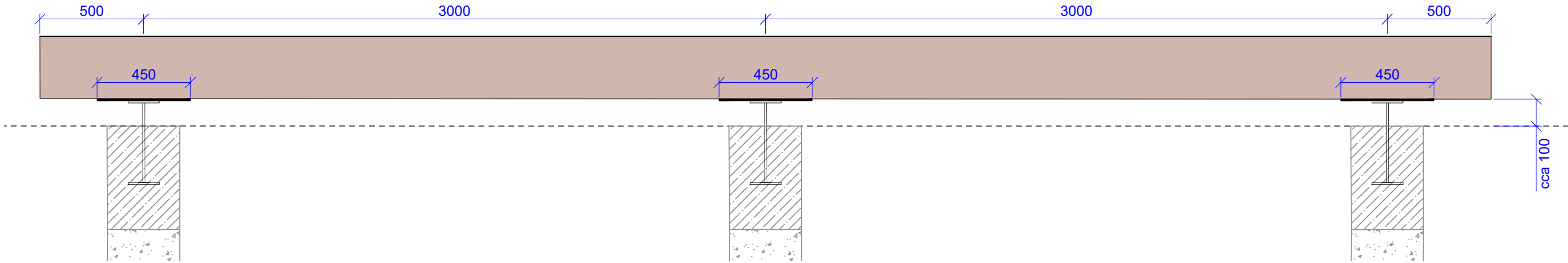
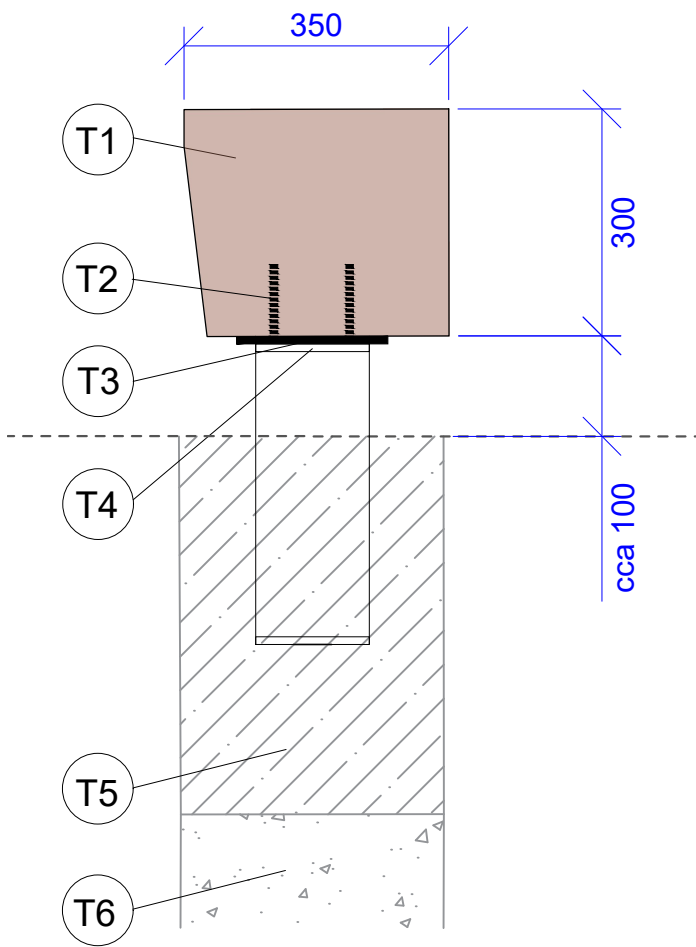


PODÉLNÝ ŘEZ - 1:20



PŘÍČNÝ ŘEZ - 1:10



TECHNICKÝ POPIS

- T1 — DŘEVĚNÝ HRANOL, AKÁT
- horní hrany sražené do 10 mm
- přední strana sešikmená - šikmý řez do 30 mm
- T2 — VRUTY
- T3 — OCELOVÁ PÁSOVINA - 200x450 mm, tl. 10 mm
- T4 — IPE - POZINK - 150x150 mm, tl. 10 mm
- T5 — BETONOVÝ ZÁKLAD 350x350x600
- T6 — ŠTĚRKOVÝ PODSYP, tl. min 100 mm

POZNÁMKY:

- NA LAVICI BUDE VYHOTOVENA DÍLENSKÁ DOKUMENTACE
- LAVICE BUDE SLOŽENA Z NĚKOLIKA DÍLŮ, ZPŮSOB DĚLENÍ A MNOŽSTVÍ PRVKŮ BUDE KONZULTOVÁNO S AD
- MNOŽSTVÍ A POZICE BETONOVÝCH PATEK BUDE UZPŮSOBENA DLE NALEZENÝCH KOŘENŮ
- VÝKOPOVÉ PRÁCE BUDOU PROVÁDĚNY RUČNĚ
- ZPŮSOB KOTVENÍ BUDE UZPŮSOBEN NALEZENÝM KOŘENŮM
- VÝŠKA USAZENÍ LAVICE BUDE UZPŮSOBENA KOŘENOVÝCM NÁBĚHŮM

SO 801 TERÉNNÍ A VEGETAČNÍ ÚPRAVY
SO 901 MOBILIÁŘ A HERNÍ PRVKY

ZODPOVĚDNÝ PROJEKTANT: AUTORKY PROJEKTU: VYPRACOVAL:			Eva Wagnerová Tomešova 1, 602 00, Brno tel/ fax 543 215 577, ewa@volny.cz		
Eva Wagnerová Ing. arch. Zdeňka Vydrová, Ing. Eva Wagnerová Ing. Tereza Bezděková					
LOKALITA: Brno-Husovice, park Marie Restituty					
OBJEDNATEL: ÚMČ Brno - sever, Bratislavská 70, 601 47 Brno					
Revitalizace parku Marie Restituty II. etapa - část B			DATUM	10/2025	PARÉ:
			ZAK.ČÍSLO		
			STUPEŇ	DVZ/DPS	
TRÁMOVÁ LAVICE L5			FORMÁT:	MĚŘÍTKO:	PŘÍL.Č.:
			2A4	různé	
					07